

Bericht über die Gebrauchstauglichkeit von



Abziehlacken der Fa. NewPro / Monheim / Rhein

1. Untersuchungsveranlassung

Als Hersteller bzw. Vertreiber von Produkten zum Bautenschutz und umweltfreundlichen Pflege- und Reinigungsmitteln vertreibt die Fa. NewPro Monheim / Rhein Abziehlacke, die ohne Hilfe von Lösemitteln nach dem Auftragen auf gereinigte Oberflächen im Innen- und Außenbereich einen Oberflächenschutz bieten. Im Innenbereich können bspw. Küchenarbeitsflächen, Bäder, Wannen, Böden, Fensterbänke usw. und im Außenbereich alle glatten Materialien bearbeitet werden. Das Material ist abweisend gegen Regen und Schmutz und lässt eine Unterwanderung auch im Außenbereich nicht zu. Es ist kein permanent- sondern ein vorübergehender Schutz.

Untergründe werden vorübergehend vor jeglicher Verunreinigung geschützt. Der aufgetragene Lack härtet nach dem Abtragen aus und kann durch einfaches Abziehen entfernt werden. Der passende Ersatz für zeitweise und aufwendige Abklebearbeiten.

Die Firma NewPro bietet folgende Abziehlacke an:

Abziehlack Flüssigfolie

Die flüssig auftragbare Abziehfolie AC nach Prof. Mang schützt empfindliche Untergründe. Sie findet oft Verwendung im Bau- und Schreinerbereich (z.B. Lackieren von Fenstern, Fenster schützen, beim Verputzen von Wänden) und im Automobil- und Flugzeugbau. Die umweltfreundliche Flüssigfolie bildet nach kurzer Zeit einen festen Film, weist eine lange Haltbarkeit vor auch bei starker Sonneneinstrahlung.

Abziehlack Klar

NewPro Antihafthack Klar schützt Metall, Glas und Kunststoff vor Verschmutzungen. Ist der Abziehlack getrocknet, bildet er eine reißfeste Folie. Der klare Lack wird zum Schutz von Lackieranlagen, Transportbändern, Wänden, Gitterrosten verwendet.

Abziehlack Plus

Der NewPro Abziehlack Plus wird auf glatten Untergründen wie Zinkblech, Aluminium und Glas verwendet. Er besitzt optimale Filmeigenschaften. Seine Farbe ist weiss, deshalb auch als Abdecklack zu verwenden.

2. Durchführung von Praxisversuchen

Im Rahmen der durchgeführten Versuche wurde getestet ob das Material auch auf saugendem Untergrund wie Holz bzw. Schiffsplanken einsetzbar ist.

Zum Einsatz kamen drei Typen Schiffsplanken: TEAK, TROKO und KUNSTSTOFF der Fa. Wolz Nautic OHG.



Aufgetragen wurden die Materialien NewPro Abziehlack Plus weiss und Newpro Abziehlack AC nach Prof. Dr. Mang auf jeweils einer Schiffsplanke.

Aufgrund der Anwendungsempfehlung wurde das Produkt mit einem weichen, breiten Flachpinsel bzw. einer Schaumstoffrolle satt und gleichmäßig auf die trockenen, vorgereinigte Oberflächen aufgetragen.

In den nachfolgenden Bildern 1 – 6 sind die Ergebnisse dargestellt:

Abb.1 Schiffsplanke TEAK + Abziehlack plus in trockenem Zustand



Abb.2 Schiffsplanke Kunststoff + Abziehlack plus in feuchtem Zustand

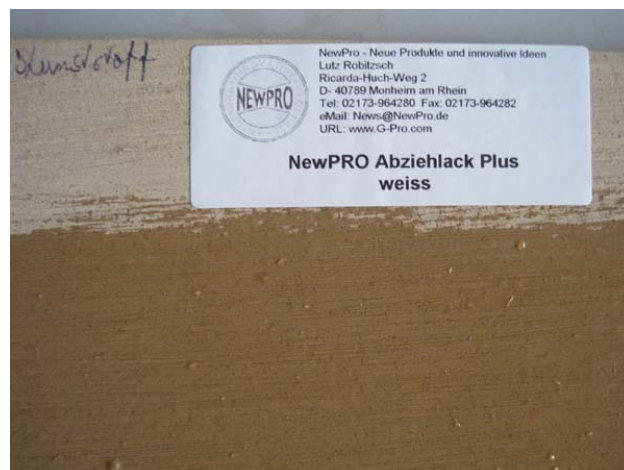


Abb.3 Schiffsplanke Troko + Abziehlack plus in angetrocknetem Zustand



Abb.4 Schiffsplanke TEAK + Abziehlack nach Prof. Dr. Mang in angetrocknetem und feuchtem Zustand



Abb.5 Schiffsplanke Kunststoff + Abziehlack nach Prof. Dr. Mang in trockenem Zustand



Abb.6 Schiffsplanke Troko + Abziehlack nach Prof. Dr. Mang in feuchtem Zustand



3. Zusammenfassung der Teste und Bewertungen der Gebrauchstauglichkeit

Die speziell für den Einsatz zum kurzzeitigen Schutz von Oberflächen entwickelten Abziehlacke für glatte bzw. nicht saugende Oberflächen eignen sich teilweise auch für den Einsatz saugender Oberflächen wie unbehandelte Hölzer.

Das wässrige System nach Prof. Dr. Mang entwickelt die angesprochenen und in den technischen Merkblättern dargelegten Eigenschaften auch auf Schiffsplanken. Es kann als temporärer Schutz dienen und kann nach einiger Zeit mühelos von der Oberfläche der Schiffsplanken entfernt werden. Eine Verfärbung des Holzes war nicht zu erkennen. Lediglich die Antrockenzeit verdoppelt sich im Vergleich zu glatten Oberflächen.

Der Abziehlack plus ist ungeeignet, da er zu stark in die Oberfläche eindringt und sich nicht mehr entfernen lässt

Das vorgeschlagene Produkt nach Prof. Dr. Mang ist ein System auf wässriger Basis und enthält in ausgelieferter Form weder Lösemittel noch giftige Stoffe gemäß der aktuellen Gefahrstoffverordnung.

Unter den Bedingungen der bestimmungsgemäßen Verwendung ist der Einsatz des Endproduktes auch in Innenbereich unbedenklich. Es ist während der Anwendung fast komplett geruchsneutral.

Das Produkt „Abziehlack nach Prof. Dr. Mang“ ist an jedem Ort problemlos anwendbar. Es ist ein in der Praxis leicht anzuwendender temporärer Oberflächenschutz sowohl für den Außen- als auch den Innenbereich. Ein länger andauernder Test auch unter verändertem UV-Strahlenklima wurde noch nicht durchgeführt. Schiffsplanken verfärbten sich innerhalb der Testphase (4 Tage) nicht.

Gez. Dr. R. Schaum / Labor Fa. NewPro